



Podpora meziobecní spolupráce

Cíle a směřování Svazu při rozvíjení meziobecní spolupráce

Jaromír Jech

Ředitel supervizor projektu



Podpora meziobecní spolupráce

Co bylo cílem Projektu a cílem Svazu - starostů:

- Cíl Projektu - vytvořit podmínky pro meziobecní spolupráci
- Cíl Svazu a starostů – nedělat projekt pro projekt, nedělat projekt do šuplíku



Podpora meziobecní spolupráce

- **Teze z projektové žádosti**

- zkvalitnit a zefektivnit veřejné služby, a tím získat pro obce a města další finanční prostředky, využitelné pro jejich rozvoj
- zlepšit a zjednodušit život občanům našich obcí a měst
- udržet efektivní veřejnou správu co nejbližše občanům
- zabránit s konečnou platností diskusím o administrativním snižování počtu obcí

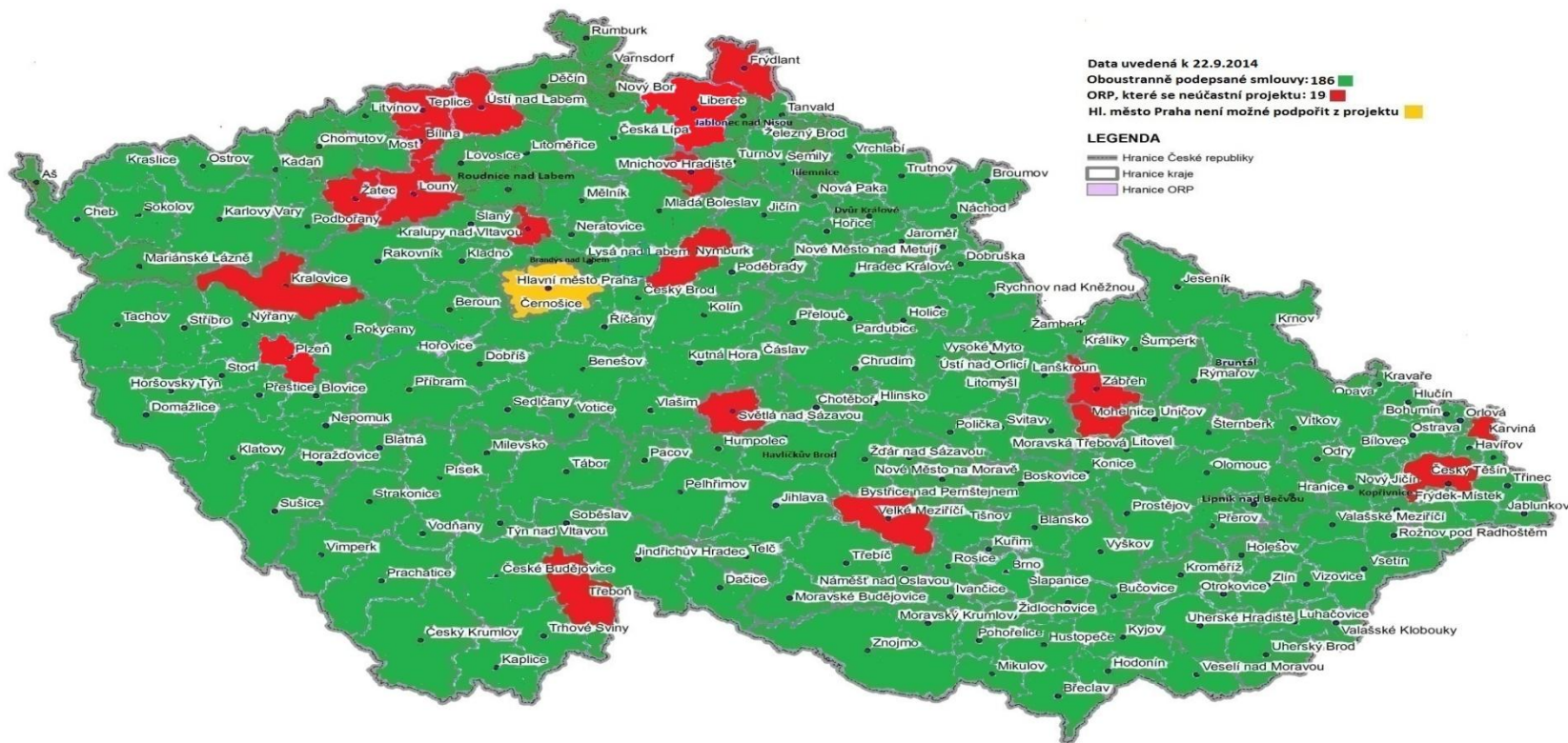




OBCE SOBĚ

Podpora meziobecní spolupráce

Zapojení území do Projektu, finální stav



Zdroj: Mapový softwar - AEP, AEP 600, upraveno mapovými a katastrálními daty 2004

Zdroj: Informace o projektu - ESF, AEP 600, upraveno 2014



PODPORUJEME
VAŠI BUDOUCNOST
www.esfcr.cz

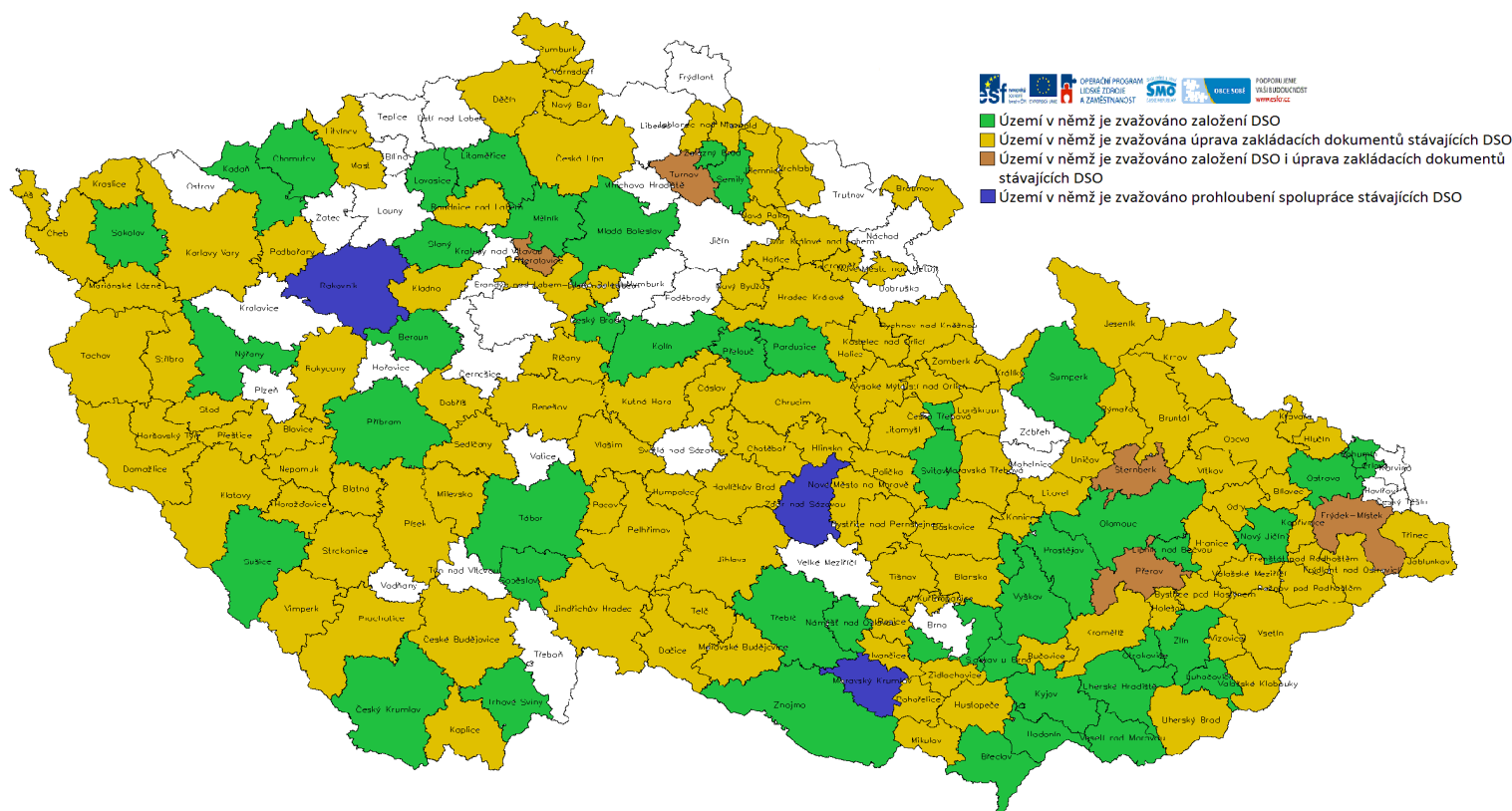


OBCE SOBĚ

Podpora meziobecní spolupráce

Právní a institucionální úpravy DOS, preference území

Institucionalizace ČR



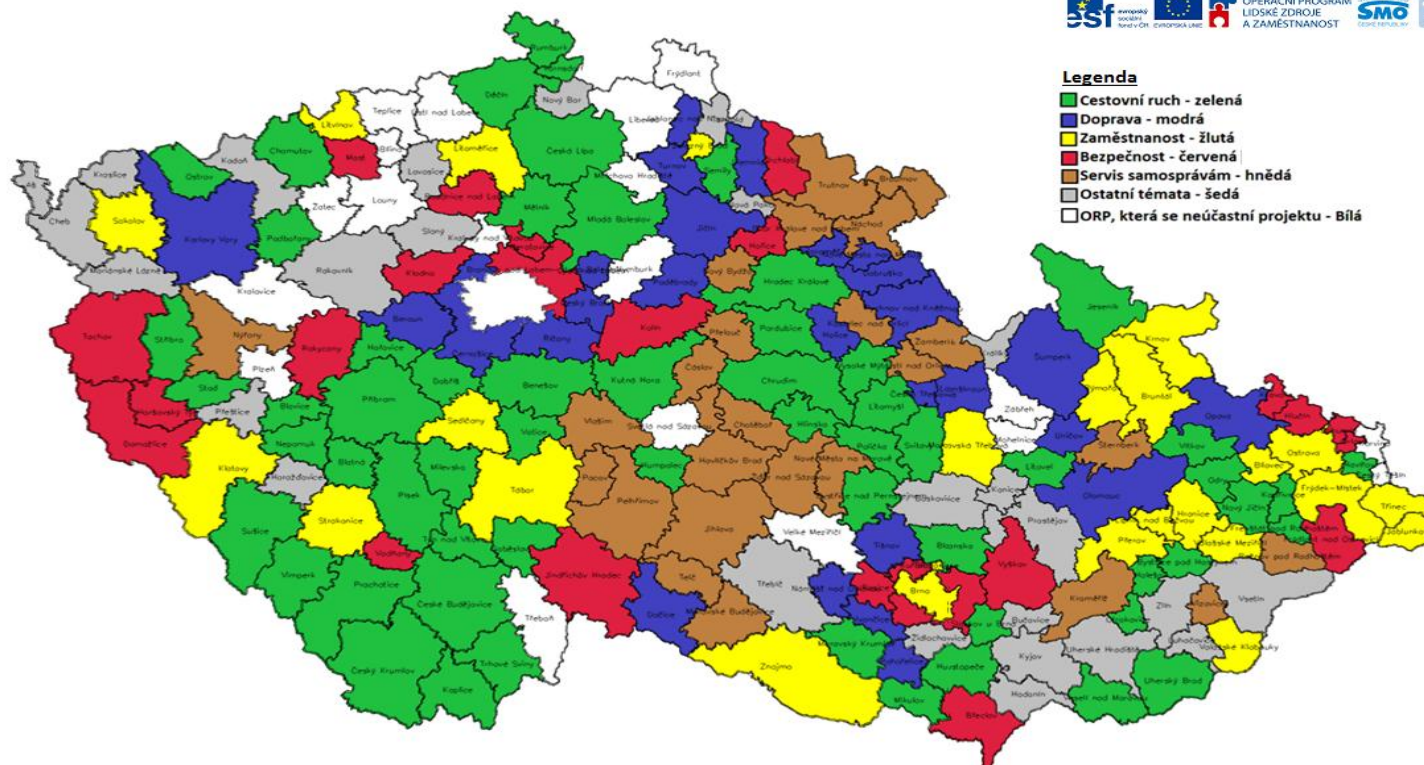
PODPORUJEME
VAŠI BUDOUČNOST
www.esfcr.cz



OBCE SOBĚ

Podpora meziobecní spolupráce

Rozložení volitelných témat v ČR



PODPORUJEME
VAŠI BUDOUCNOST
www.esfcr.cz



OBCE SOBĚ

Podpora meziobecní spolupráce

Co výstupy projektu potvrzují?

- Jednoznačně pozitivní ohlas na spolupráci obcí, obhajující postavení a posílení pozice malých obcí v systému veřejné správy ČR.
- Vědomí správného směru při zkvalitňování veřejné správy a poskytování veřejných služeb formou spolupráce obcí.
- Jistotu, že Svaz dokáže realizovat projekty, rozsáhlé po stránce finanční i odborně věcné, včetně zvládnutí rozsáhlé personální náročnosti a napomáhat tak obcím v České republice.



PODPORUJEME
VAŠI BUDOUCNOST
www.esfcr.cz



Podpora meziobecní spolupráce

Úkoly Svazu I.

- Pro prosazení myšlenky ukotvení meziobecní spolupráce do legislativního rámce České republiky, byla meziobecní spolupráce jako nosný trend zakotvena, na základě usnesení XIV. Sněmu konaného 21. a 22. května 2015 v Olomouci, do priorit činnosti Svazu na následující období.



Podpora meziobecní spolupráce

Úkoly Svazu II.

- Svaz se musí zasadit o to, aby meziobecní spolupráce přinesla co nejdříve konkrétní výsledky, neboť starostové posuzují vždy úspěšnost projektového záměru prostřednictvím toho, co hmatatelného nakonec přináší pro rozvoj obce a uspokojení potřeb občanům.



Podpora meziobecní spolupráce

Příprava a realizace dalších projektů zaměřených na meziobecní spolupráci





Podpora meziobecní spolupráce

V novém období 2014 – 2020 připravuje Svaz projekt

„Centra sdílených služeb obcí“



OBCE SOBĚ

Podpora meziobecní spolupráce

- Projekt bude zaměřen na vznik tzv. **center společných služeb**, která budou poskytovat potřebné a požadované služby v oblasti veřejné správy s důrazem na samosprávné kompetence, například oblast rozvoje obcí, právního a správního poradenství, organizačních a ekonomických agend, finančně-rozvojového managementu apod., s cílem zajistit řádné a efektivní poskytování veřejných služeb pro občany obcí.



OBCE SOBĚ

Podpora meziobecní spolupráce

- Hlavním cílem projektu je prostřednictvím vytvoření center společných služeb na bázi meziobecní spolupráce při DSO dosáhnout zkvalitnění a zefektivnění výkonu veřejné správy a veřejných služeb, zajištění rovnoprávného přístupu občanů k poskytovaným veřejným službám, zlepšení informovanosti občanů a zajištění dostupnosti a kvality poskytovaných veřejných služeb pro občany.



PODPORUJEME
VAŠI BUDOUCNOST
www.esfcr.cz



OBCE SOBĚ

Podpora meziobecní spolupráce

Časový a věcný harmonogram Projektu

- Příprava projektového záměru - říjen 2015
 - Oslovovací dopis na starosty
 - Nastavení standardů pro zapojení DSO do Projektu
- Zpracování projektové žádosti - říjen 2015
 - Projednávání žádosti s MPSV ČR, MMR ČR, MV ČR, MF ČR
 - Upřesnění počtu spolupracujících DSO podle kritérií
- Podání projektové žádosti – listopad 2015
- Proces schvalování projektové žádosti - prosinec 2015 až květen 2016



PODPORUJEME
VAŠI BUDOUCNOST
www.esfcr.cz



Podpora meziobecní spolupráce

Předpokládané zahájení projektu v území

Duben 2016





OBCE SOBĚ

Podpora meziobecní spolupráce

- Kontakt
 - Jaromír Jech, ředitel Kanceláře pro projekty a vzdělávání Svazu měst a obcí ČR, 603 841 031, jech@smocr.cz
- Ostatní kontakty
 - www.obcesobe.cz/kontakty

- Korespondenční adresa

Svaz měst a obcí ČR

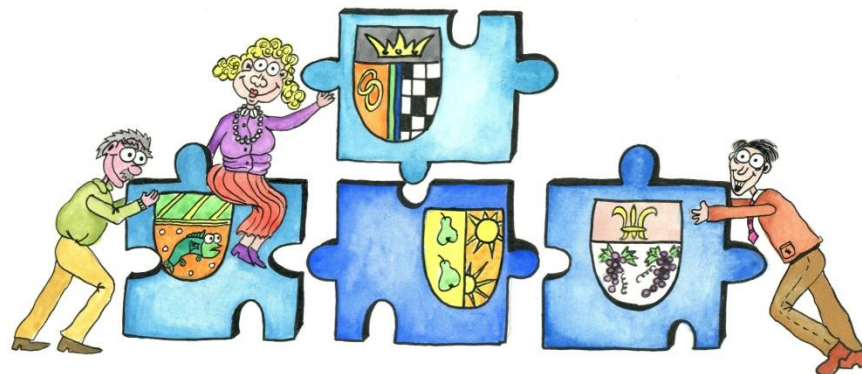
Projektová kancelář

5. května 1640/65

140 21 Praha 4

e-mail: mos@smocr.cz

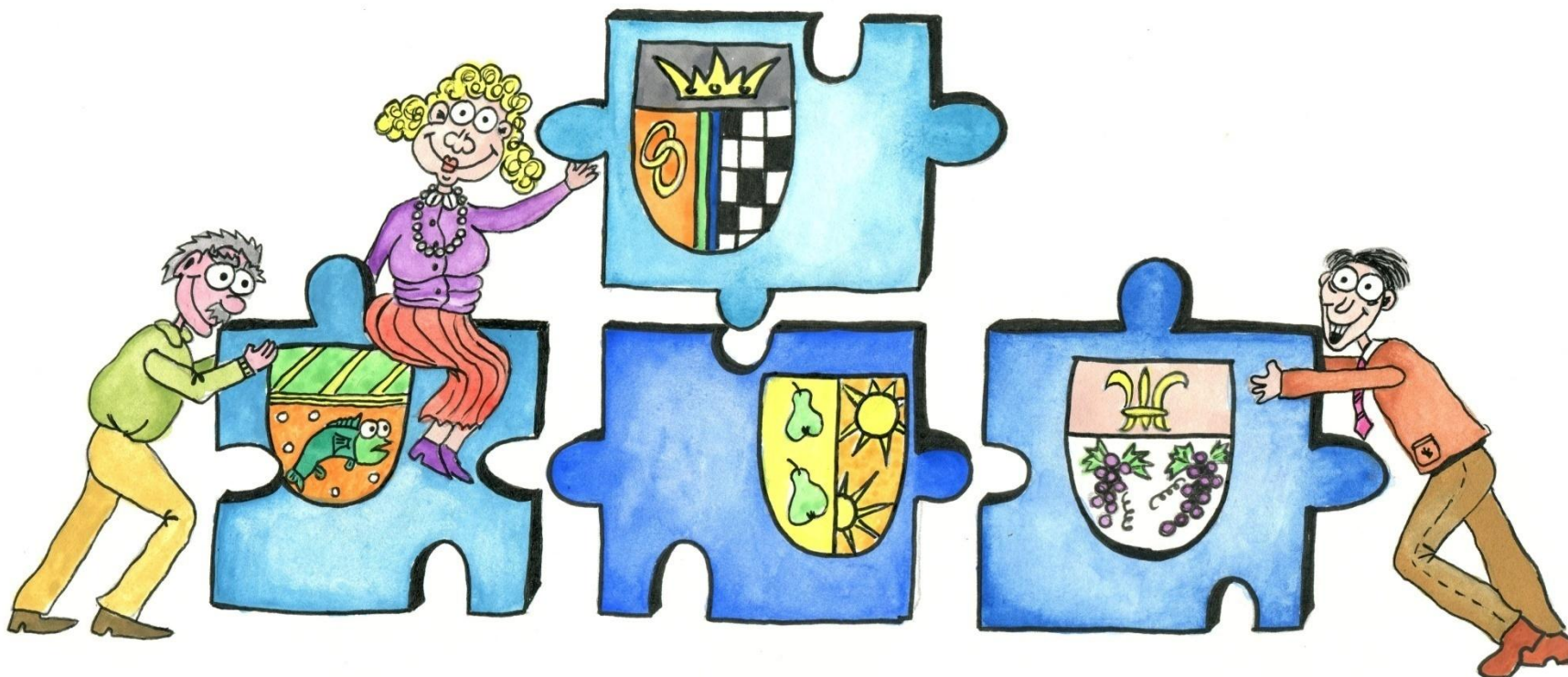
www.obcesobe.cz





OBCE SOBĚ

Pojďme společně podpořit
rozvoj meziobecní spolupráce
v ČR!



www.obcesobe.cz